



DIGITAL ASTANA 08-12.06.2026
ARCHIVE EXPO

**III АРХИВШІЛЕР КОНГРЕСІ
«Digital Archive EXPO»**

8-12.06.2026

III Архившілер Конгресі «Digital Archive EXPO»

Конгресс
сайты



Астана, Қазақстан



8-12.06.2026



АСТАНАДА БОЛУ



Уақыт белдеуі: UTC+5 (GMT+5)



Маусым айындағы күндізгі ауаның орташа температурасы: +23°



Астана – Қазақстан Республикасының астанасы, елдің орталығында, Есіл өзенінің жағасында орналасқан. Қаланың аумағы шамамен 810 шаршы шақырымды құрайды. 2026 жылғы жағдай бойынша Астана халқының саны 1,65 миллион адамнан асты, бұл оның Алматыдан кейінгі елдегі екінші ірі қала мәртебесін бекіте түседі. Бұл ретте халық тығыздығы 1 шаршы шақырымға 2000-нан астам адамнан келеді. Тәуелсіз Қазақстанның жүрегі саналатын Астана ұлттық дәстүрлерді ұлықтайды: мұнда да, бүкіл республикадағыдай, мемлекеттік тіл – түркі тілдерінің ішіндегі ең көне әрі бай тілдердің бірі болып табылатын қазақ тілі.

Астана тарихы 1830 жылы Есіл өзенінің бойында Ақмола бекінісінің салынуынан басталады. Кейін оның айналасында елдің маңызды сауда-экономикалық орталығына айналған қала бой көтерді.

Астананы Алматыдан Ақмолаға көшіру туралы шешім 1994 жылғы 6 шілдеде қабылданып, ресми көшіру 1997 жылғы 10 желтоқсанда жүзеге асырылды.

1998 жылғы 6 мамырда Ақмола атауы Астана болып өзгертілді. 1999 жылы ЮНЕСКО-ның шешімімен Астана «Бейбітшілік қаласы» атағын алды, сондай-ақ 2000 жылдан бастап қала Астаналар мен ірі қалалардың халықаралық ассамблеясына мүше болып табылады.

АРХИТЕКТУРА

Әрбір саяхатшы кең байтақ даланың тынысы мен футуристік архитектураның өршіл амбициясы біртұтас ландшафтқа ұласқан Астана қаласының тартымды да сиқырлы қуатын сезінері сөзсіз. Алматымен салыстырғанда, Астана жаңа дәуірдің манифесі ретінде дүниеге келді: Сол жағалаудағы даңғылдардың қатал реттілігі мен Оң жағалаудың радиалды-сақиналы құрылымы әлемдік деңгейдегі эксперименттер үшін таптырмас алаңға айналды. Елорданың тарихи негізі ХІХ ғасырдағы көпес эклектикасымен және кеңестік кезеңнің монументалдылығымен тығыз байланысты, алайда қала дала төсін жылдам бағындыра бастаған мыңжылдықтар тоғысында нағыз тектоникалық бетбұрыс орын алды.

Қатал климат пен еуразиялық географиялық орналасудан туындаған бірегей бейне қалыптастыруға ұмтыла отырып, Астана хайтек пен постмодернизм ұлттық мәдени кодпен тығыз өрілген өзіндік қолтаңбасын тапты. Шыны мен бетоннан тұрғызылған ультразаманауи ғимараттардың сұлбасынан көшпенділер шатырының, шығыс күмбездерінің, киелі құстар мен кең дала рельефінің баяу сызықтары үйлесімді таныла бастады, бұл жаһандану дәуірінде қаланың өзіндік ерекшелігін сақтап қалуға мүмкіндік берді.

Америкалық «Adrian Smith + Gordon Gill Architecture» бюросы жобалаған, жүрегінде ІІІ Архившілер конгресін қабылдайтын «Нұр Әлем» алып шыны сферасы орналасқан ЭКСПО-ның футуристік ансамблі осы философияның жарқын көрінісіне айналды. Бүгінде елордада бірегей ескерткіштер тізілімі қалыптасты: оның құрамында көне Константин-Елена соборы мен Матвеев және Кубрин көпестерінің үйлерінен бастап, заманауи триумфалды туындылар – «Бәйтерек» монументі, Норман Фостердің Бейбітшілік пен келісім сарайы, «Хан Шатыр» және Орталық Азиядағы ең үлкен Бас республикалық мешіт бар.

Қарқынды дамуын жалғастыра отырып, Астана ЭКСПО аймағының айналасындағы жаңа зәулім ғимараттармен және инновациялық кварталдармен өз келбетін үнемі жаңартып келеді. Болашақтың бұл мегаполисі мәңгілік өзгеріп тұратын тірі организм іспетті, мұнда кейбір кешендер еуразиялық стиль дәстүрлерін жалғастыра отырып, қалыптасқан құрылысқа үйлесімді сіңіссе, енді біреулері конструкторлық ойдың өршілдігімен таңғалдырады.

КЕЛУ



Нұрсұлтан Назарбаев халықаралық әуежайы

Ондаған елге рейстер орындайтын ірі халықаралық әуежай. Қала орталығынан 17 км қашықтықта орналасқан. Бұл жерден ЛРТ желісі арқылы елорданың басты көрікті жерлеріне тікелей жетуге болады, ал конгресс қонақтары Sheraton және Wyndham Garden қонақүйлеріне жылдам әрі ауысып отырмай жете алады.



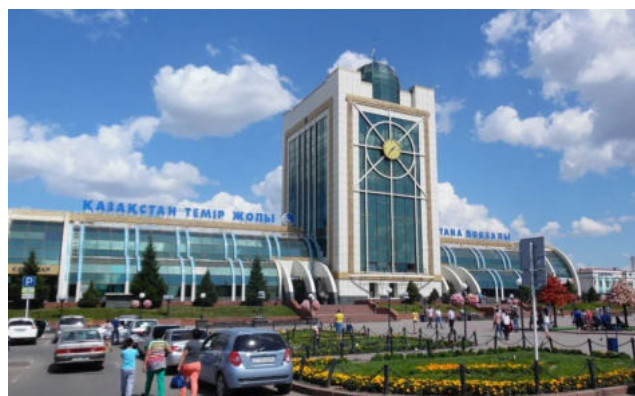
«Нұрлы жол» теміржол вокзалы

Елорданы Қазақстанның барлық ірі қалаларымен, сондай-ақ Ресей және Қытаймен байланыстыратын заманауи вокзал кешені. Сәулет ескерткіші болып табылады.



«Астана-1» теміржол вокзалы

Астананың Оң жағалауында орналасқан тарихи вокзал. Қазақстан бойынша негізгі транзиттік пойыздарға және қала маңындағы маршруттарға қызмет көрсетеді.

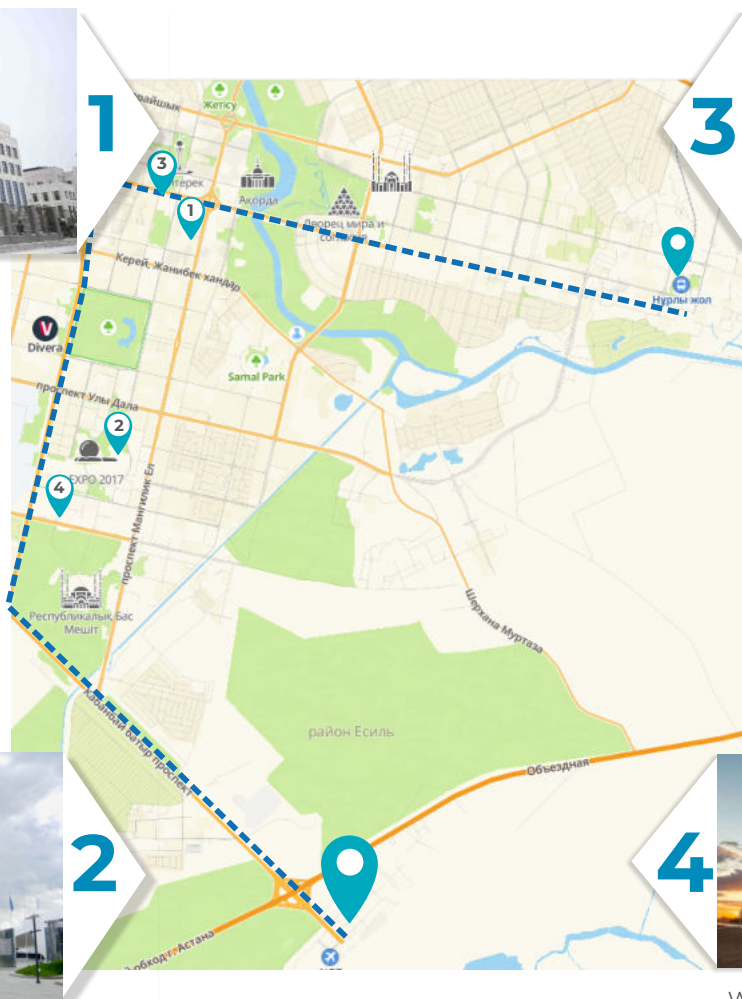


Келген уақытыңызға қарамастан, Сізді біздің қызметкеріміз қарсы алып, шығарып салады және қонақүйге орналасуға көмектеседі.

КОНГРЕСС ЛОКАЦИЯЛАРЫНЫҢ КАРТАСЫ:



Қазақстан Республикасы
Президентінің Архиві
📍 Мәңгілік ел даңғылы, 15
🌐 archive.president.kz



Sheraton Hotel Astana
📍 Сығанақ көшесі, 60/1
🌐 www.marriott.com
☎ +77172700555



«Нұр Әлем» сферасы
📍 Мәңгілік Ел даңғылы, 55/1
🌐 alem.ai



Wyndham Garden
📍 Хусейн бен Талал көшесі, 25
🌐 wyndhamgardenastana.com
☎ +77003002393

ҚАЛАЛЫҚ КӨЛІК: ТАКСИ ЖӘНЕ ЖЕҢІЛ РЕЛЬСТІ КӨЛІК (LRT)

1



LRT: жылдам әрі кептеліссіз



Әуежай



EXPO



Сығанақ



Бәйтерек



Жол ақысы: 200 KZT



Маршрут: Халықаралық әуежайдан
Сол жағалау арқылы тікелей

2

Қонақүйлерге қалай
жетуге болады



Wyndham Garden /
Asyr Expo



«EXPO» станциясы
(Назарбаев Унив.)



Sheraton



«Сығанақ» станциясы
(Әбу-Даби Плаза)

3

Локацияларға қалай
жетуге болады



Президент
Архиві



«Бәйтерек» станциясы
(Министрліктер үйі)



«Нұр Әлем»
сферасы



«EXPO» станциясы

4

Такси



Сервистер:
Яндекс Go, Uber



Тәулік бойы,
автокөлікті жеткізу 3–5 минут



Төлем: қолма-қол ақшамен
немесе қолданбадағы картамен



Халықаралық карталар
жұмыс істейді

Сапарлардың шамамен алынған құны



Әуежай → EXPO ауданы
(Wyndham / Asyr)

1500–2000 KZT



Әуежай → Қала орталығы
(Sheraton)

2500–3000 KZT



«Нұрлы Жол» вокзалы →
Сол жағалау

2000–2500 KZT



Қонақүйлер →
Президент Архиві

800–1300 KZT



Қонақтарға кеңес



Әуежай мен вокзал терминалдарының залдарындағы жеке таксистердің қызметін пайдаланбаңыз.



Қолданбалардағы ресми бағалар 2-3 есе төмен.



Тегін Wi-Fi Әуежайда да, LRT станцияларында да қолжетімді.

ВАЛЮТА

1 \$=490 теңге **1 €=571 теңге**
(2026 жылғы 1 маусымдағы жағдай бойынша)

Қазақстанның ақша бірлігі – теңге.

Айналымға 1993 жылғы 15 қарашадан бастап енгізілді.

Ақша айналымында номиналы 1, 5, 10, 20, 50, 100 және 200 теңгелік монеталар, сондай-ақ номиналы 500, 1000, 2000, 5000, 10 000 және 20 000 теңгелік банкноттар бар.



Қажет болған жағдайда валютаны кез келген айырбастау пунктінде сағат 09:00-ден 20:00-ге дейін айырбастауға болады.

МӘДЕНИ МҰРА

Сарыарқа (Орталық Қазақстан) өңірі мен елорда өзінің бірегей табиғи ландшафттарын, сондай-ақ ежелгі және қазіргі заман тарихының маңызды белестерін сақтап қалған. Астананың іргесінде ең маңызды тарихи-мәдени және археологиялық ескерткіштер орналасқан:

БОЗОҚ ҚАЛАШЫҒЫ

Қазіргі Астана қаласының шекарасында (Есіл ауданы), Бұзықты көлінің шығыс жағалауында орналасқан. Елорданың басты археологиялық ескерткіші және жалпыұлттық маңызы бар қасиетті (сакралды) нысаны болып табылады. Бозоқ әскери-қорғаныс бекінісі ерте орта ғасырлар дәуірінде (VIII–X ғғ.) пайда болып, ғасырлар бойы Ұлы Жібек жолы бойындағы маңызды әкімшілік, сауда және діни-ғұрыптық орталық ретінде қызмет атқарған.



«АЛЖИР» МҰРАЖАЙ-МЕМОРИАЛДЫҚ КЕШЕНІ

Орналасқан жері: Астана қаласынан батысқа қарай 35 км (Ақмол ауылы). Отанға опасыздық жасағандар әйелдерінің Ақмола лагері — XX ғасырдағы тоталитарлық дәуірдің символына айналған ГУЛАГ-тың ең ірі кеңестік түзеу-еңбек лагерьлерінің бірі. Бүгінде бұл — жазықсыз сотталған ондаған мың әйел мен олардың балалары туралы естелікті сақтап тұрған ашық аспан астындағы монументалды мұражай. Кешен адам құқықтары мен гуманизм жолындағы күрестің ескерткіші ретінде зор әлемдік тарихи маңызға ие.

МӘДЕНИ МҰРА

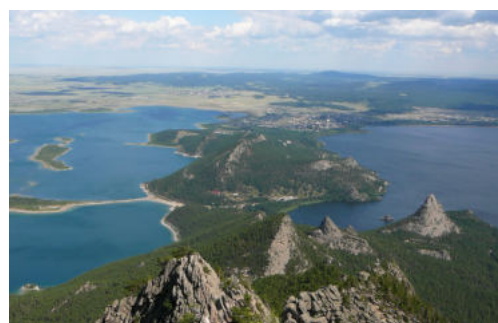


ҚОРҒАЛЖЫН МЕМЛЕКЕТТІК ТАБИҒИ ҚОРЫҒЫ

Орналасқан жері: Астана қаласынан оңтүстік-батысқа қарай шамамен 130 км.

Бұл — дала көлдерінің бірегей жүйесі және Орталық Азиядағы жыл құстары миграциясының ең маңызды тоғысқан жері. Қорық қызғылт фламингоның ең солтүстіктегі ұя салатын колониясы ретінде бүкіл әлемге танымал. Бұл — бұйра бірқазан мен ақбөкенді (сайғақты) қоса алғанда, жүздеген сирек кездесетін түрлер мекендейтін Сарыарқаның қол тимеген жабайы табиғатының бірегей аралы.

«Бурабай» ұлттық паркі



«Бурабай» ұлттық паркі Астанадан 250 км жерде (жылдамдығы жоғары автобанмен машинамен шамамен 2,5–3 сағаттық жол). Бурабай көлінің жағалауымен асықпай серуендеу үшін Абылай хан алаңы мен парктің визит картасы — Жұмбақтас жартасын байланыстыратын ұзын, абаттандырылған экосоқпақ салынған. Белсенді треккинг әуесқойлары Белектау тауына шыға алады: ол жерден барлық көлдер мен жоталардың ең әдемі панорамалық көрінісі ашылады. Елорданың футуристік көріністерін Сарыарқаның қол тимеген жабайы табиғатына ауыстырудың тамаша нұсқасы.

АСТАНА БОЙЫНША СЕРУЕНДЕУ

Нұржол бульвары



Кисе Қурокава жобалаған қаланың басты жаяу жүргіншілер көшесі. Кешкі серуенге арналған тамаша нұсқа: «Хан Шатырдан» бастап «Ақорда» резиденциясына дейін созылып жатыр, айналада субұрқақтар, инсталляциялар, дәмханалар, сондай-ақ зәулім ғимараттар мен «Бәйтеректің» ең керемет көріністері бар.

Ботаникалық бақ



Сол жағалаудың қақ ортасында орналасқан үлкен, абаттандырылған жасыл желек оазисі. Асықпай демалуға арналған таптырмас орын: мұнда тегіс жолдар өте көп, аққулары бар үлкен тоған, веложолдар және жабық оранжерея бар.

ЭКСПО аумағы



«Алем Аі» шыны сферасының айналасындағы кеңістік. Кешке мұнда ғажайып түнгі жарықтандыру қосылады. Сәулеті өте ғарыштық көрінеді, ал алып алаң асықпай серуендеуге немесе самокат тебуге өте қолайлы.

Есіл өзенінің жағалауы



Оң жағалаудағы қала тұрғындарының ең көп жиналатын және сүйікті орны. Жазда мұнда көше музыканттары өнер көрсетіп, аттракциондар жұмыс істейді, сондай-ақ өзен трамвайлары қатынайды. Бұл жерден ескі мен жаңа қаланың контрастына (айырмашылығына) тамаша көрініс ашылады.

Орталық қалалық саябақ



Ғасырлық ағаштары бар қаланың ең ескі саябағы. Ішінде көлеңкелі аллеялар, көпірлер, демалыс аймақтары, үйректер жүзген тоған және шолу дөңгелегі (алтыбақан) өте көп. Отбасылық демалысқа да, оңаша қалып серуендеуге де таптырмас орын.

Триатлон паркі



Өзен бойында орналасқан. Мұнда жүгіру, ұзақ қашықтыққа жаяу серуендеу немесе велосорпақпен жүру үшін келуге тұрарлық. Мұнда кең кәсіби жолдар, қалаға ашылатын тамаша көрініс, судан ескен таза жел бар және у-шу, қарбалас өте аз.

Қонақтар үшін арнайы мәдени бағдарлама дайындалды.
Іс-шаралар кестесін жүктеп алу үшін QR-кодты сканерлеңіз.



ТЕАТРЛАР



Астана Опера

+7 (7122) 70-96-10

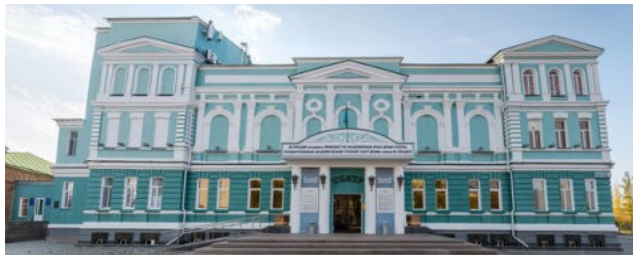
Дінмұхамед Қонаев көшесі, 1



Қалибек Қуанышбаев атындағы Қазақ ұлттық музыкалық-драма театры

+7 (7172) 27-02-35

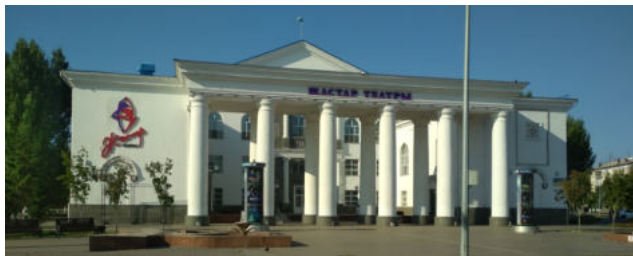
Қалибек Қуанышбаев көшесі, 8/1



М. Горький атындағы Мемлекеттік академиялық орыс драма театры

+7 (7172) 57-23-75

Желтоқсан көшесі, 11



«Жастар» театры

+7 (7172) 38-01-08

Ілияс Есенберлин көшесі, 10



Әзірбайжан Мәмбетов атындағы Мемлекеттік драма және комедия театры

+7 (7172) 33-65-82

Мәңгілік Ел даңғылы, 55/155, 2-блок

МУЗЕИЛЕР



Қазақстан Республикасының Ұлттық музейі

+7 (7172) 91-90-35
Тәуелсіздік даңғылы, 54



Қазақстан Республикасы Тұңғыш Президентінің музейі

+7 (7172) 69-30-41
Әлихан Бөкейхан көшесі, 1



«АЛЖИР» музей-мемориалды кешені

+7 (7172) 49-94-55
Ақмола обл., Ақмол ауылы, Линейная көшесі, 1Б



ҚР Қарулы Күштерінің Әскери-тарихи музейі

+7 (7172) 44-25-73
Республика даңғылы, 2



«Нұр Әлем» сферасы (Болашақ энергиясы музейі)

+7 (7172) 64-81-81
Мәңгілік Ел даңғылы, Б1 ғимараты



Сәкен Сейфуллин музейі

+7 (7172) 32-20-81
Мұхтар Әуезов көшесі, 20



DIGITAL ASTANA 08-12.06.2026
ARCHIVE **EXPO**